

BWHC2-4KAF8MPA HD Камера с автофокусом и CMOS-сенсором



Описание

BWHC2-4KAF8MPA - это камера с несколькими режимами вывода (HDMI/WLAN/USB), A F означает автофокус. Камеру можно напрямую подключить к дисплею HDMI или к компьютеру через Wi-Fi или USB, а изображение и видео можно сохранить на SD-карте/флэш-накопителе USB для анализа на месте и последующего исследования.

Эта камера, оснащенная встроенным ядром ARM, объединяет различные функции внутри. С помощью USB-мыши и хорошо разработанного пользовательского интерфейса на мониторе HDMI можно легко управлять всеми функциями.

Камера BWHC2-4KAF8MPA оснащена встроенной системой автоматической фокусировки, которая может выполнять автоматическую фокусировку на определенных участках образца.

Вставив модуль WLAN или подключившись к компьютеру через USB-кабель, пользователь может напрямую управлять оборудованием камеры с помощью программного обеспечения ImageView. Камера BWHC2-4KAF8MPA может использоваться для осмотра поля инструмента, наблюдения под микроскопом и т. д.

Особенности

- CMOS-сенсор Sony Exmor/STARVIS с тыловой подсветкой;
- Несколько видеовыходов 4K HDMI/WLAN/USB Камера C-креплением;
- Автоматическое переключение 4K/1080P в зависимости от разрешения монитора;
- SD-карта/USB-накопитель для хранения изображений и видео, поддержка локального предварительного просмотра и воспроизведения;
- Автоматическая/ручная фокусировка с движением сенсора;
- Встроенный XCamView для управления камерой и обработки изображений;
- Отличный интернет-провайдер с локальным отображением и 3D-шумоподавлением;
- Программное обеспечение ImageView для ПК;
- Приложения iOS/Android для смартфонов или планшетов.

Технические характеристики

Модель	Датчик и размер (мм)	Пиксель (мкм)	G-чувствительность Темный сигнал	Кадр/с / разрешение	Биннинг	Экспозиция (мс)
BWHNC2-4KAF8MPA	Sony IMX334(C) 1/1,8 дюйма (7,68x4,32)	2,0x2,0	505 мВ с выдержкой 1/30 с 0,1 мВ с выдержкой 1/30 с	30@3840*2160(HDMI) 30@3840*2160(WLAN)30@3840*2160(USB)	1x1	0,0 4 ~1000



Доступные порты на задней панели корпуса камеры

Интерфейс или кнопка	Описание функции
USB-мышь	Подключите USB-мышь для удобной работы со встроенным программным обеспечением XCamView .
USB2.0	Подключите USB-накопитель для сохранения изображений и видео Подключите модуль 5G WLAN для беспроводной передачи видео в режиме реального времени.
USB-видео	Подключите ПК или другое хост-устройство для передачи видеоизображения.
HDMI	Соответствует стандарту HDMI1.4. Выход формата 4K/1080P и поддержка автоматического переключения между форматами 4K и 1080P в зависимости от подключенных мониторов
ВКЛ. / ВЫКЛ.	Выключатель
SD	Соответствует стандарту SDIO3.0, и SD-карта может быть вставлена для сохранения видео и изображений.
LED	Светодиодный индикатор состояния
DC12V	Подключение адаптера питания (12 В/1 А)
Интерфейс видеовыхода	Описание функции
Интерфейс HDMI	Соответствует стандарту HDMI1.4 30 кадров в секунду при 4K или 30 кадров в секунду при 1080P
WLAN-интерфейс	Подключение адаптера 5G WLAN (разъем USB2.0) в режиме AP/STA
USB-видеоинтерфейс	Подключение USB Video порта ПК для передачи видео в формате MJPEG

Другая функция	Описание функции
Сохранение видео	Формат видео: 8MP (3840*2160) H264 /H265 закодированный файл MP4 Частота кадров при сохранении видео: 30 кадров в секунду на SD-карте или USB-накопителе
Сохранение изображений	8MP (3840*2160) JPEG/ TIFF на SD-карте или USB-накопителе
Сохранение измерений	Информация об измерениях сохраняется в другом слое с содержимым изображения Информация об измерениях сохраняется вместе с содержимым изображения в режиме записи.
Интернет-провайдер	Экспозиция (автоматическая / ручная экспозиция) / усиление, баланс белого (ручной / автоматический / режим ROI), повышение резкости, 3D-шумоподавление, регулировка насыщенности, регулировка контрастности, регулировка яркости, регулировка гаммы, переход от цвета к серому, 50/60 Гц, функция подавления мерцания
Работа с видео/изображениями	Увеличение/уменьшение (до 10-кратного), зеркальное отражение/переворот, цветной/серый, стоп-кадр, пересечение линий, наложение, автофокус, сравнение (сравнение между видео в реальном времени и изображениями на SD-карте/флеш-накопителе USB), встроенный файловый браузер, воспроизведение видео, функция измерения
Встроенный RTC (опционально)	Для поддержки точного времени на борту
Восстановить заводские настройки	Восстановить параметры камеры до заводского состояния
Поддержка нескольких языков	Английский / упрощенный китайский / традиционный китайский / корейский / тайландский / французский / немецкий / японский / итальянский / русский
Программная среда для видеовыхода WLAN/USB	
Баланс белого	Автоматический/Ручной/ROI
Цветовая техника	Сверхтонкий цветной процессор
SDK захвата/управления	Windows/Linux/macOS/Android SDK для нескольких платформ (собственный C/C++, C#/VB.NET, Python, Java, DirectShow, Twain и т. д.)
Система записи	Неподвижное изображение или видео
Операционная система	Microsoft® Windows® XP / Vista / 7 / 8 / 8.1 / 10 (32- и 64-бит) OSx (Mac OS X) Linux
Требования к ПК	Процессор: Intel Core2 2,8 ГГц или выше
	Память: 4 ГБ или больше
	Дисплей: 19 дюймов или больше
	CD-диск
Окружающая среда	
Рабочая температура (в градусах Цельсия)	-10 °~ 50°
Температура хранения (в градусах Цельсия)	-20 °~ 60°
Рабочая влажность	30~80% относительной влажности
Влажность хранения	10~60% относительной влажности

Размеры



Размер BWHC2-4KAF8MPA

Информация об упаковке

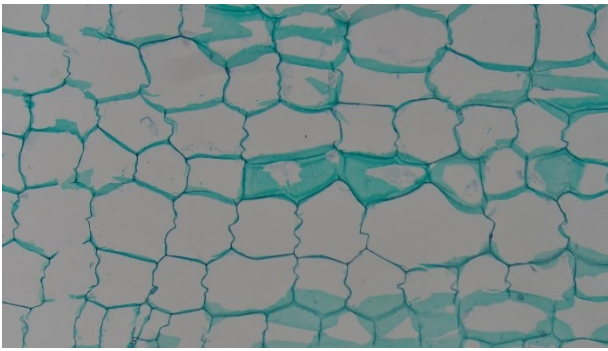


Информация об упаковке камеры BWHC2-4KAF8MPA

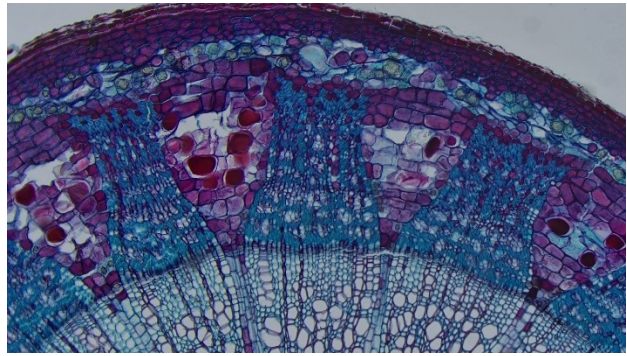
Стандартная упаковка	
A	Подарочная коробка: Д: 25,5 см, Ш: 17,0 см, В: 9,0 см (1 шт., 1,48 кг/коробка)

B	Камера BWHC2-4KAF8MPA		
C	<p>Адаптер питания: вход: 100~240 В переменного тока, 50 Гц/60 Гц, выход: 12 В постоянного тока, 1 А</p> <p>Американский стандарт: Модель: POWER-U-12V1A(MSA-C1000IC12.0-12W-US): UL/CE/FCC</p> <p>Европейский стандарт: Модель: POWER-E-12V1A (MSA-C10001C12.0-12W-DE): UL/CE/FCC</p> <p>Стандарт EMI: FCC, часть 15, подраздел B</p> <p>Стандарт ЭМС: EN61000-4-2,3,4,5,6</p>		
D	USB-мышь		
E	Кабель HDMI		
F	USB2.0 штекер к штекерному кабелю с позолоченными разъемами / 2,0 м		
G	CD (драйвера и утилиты, Ø12см)		
Дополнительные аксессуары			
H	SD-карта (16 ГБ или выше; скорость: класс 10)		
I	Регулируемый адаптер объектива	С-образное крепление к тубусу окуляра диаметром 23,2 мм (пожалуйста, выберите 1 из них для вашего микроскопа)	BCN2A-0.37× BCN2A-0.5× BCN2A-0.75× BCN2A-1×
J	Адаптер с фиксированным объективом	С-образное крепление к тубусу окуляра диаметром 23,2 мм (пожалуйста, выберите 1 из них для вашего микроскопа)	BCN2F-0.37× BCN2F-0.5× BCN2F-0.75× BCN2F-1×
Примечание. Для дополнительных элементов I и J укажите тип вашей камеры (C-mount, камера микроскопа или камера телескопа), наш инженер поможет вам определить правильный адаптер микроскопа или камеры телескопа для вашего приложения;			
K	108015 (кольцо диаметром от 23,2 мм до 30,0 мм)/переходные кольца для окулярной трубки 30 мм		
L	108016 (кольцо диаметром от 23,2 мм до 30,5 мм)/переходные кольца для окулярной трубки 30,5 мм		
M	Калибровочный комплект		106011/TS-M1(X=0,01мм/100дел.); 106012/TS-M2(X,Y=0,01мм/100дел.);106013/TS-M7(X=0,01мм/100дел., 0,10мм/100дел.)
N	USB флешка		
O	USB- адаптер WLAN (в режиме WLAN для работы камеры требуется USB-адаптер WLAN), разные модели имеют разную форму		

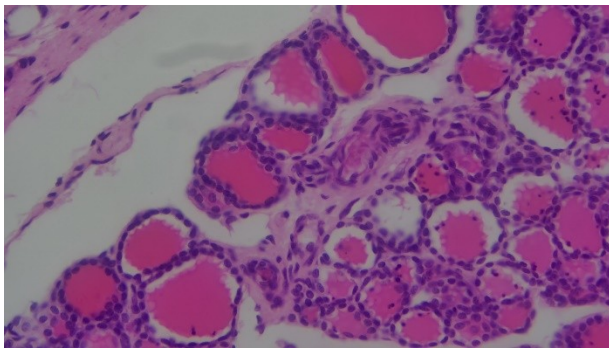
Примеры изображений



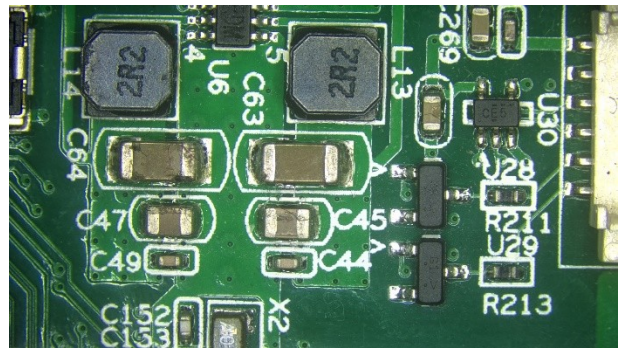
Стебель тыквы



Двухлетний стебель тилии



Простой кубовидный эпителий



Печатная плата