

Биологический микроскоп BS-2076



BS-2076T

Описание

Новейшие микроскопы серии BS-2076 предназначены для профессиональных лабораторных микроскопических наблюдений. Микроскоп с модернизированной оптической системой, бесконечная оптическая система NIS обеспечивает отличную расширяемость для этого микроскопа, планахроматический объектив с высокой числовой апертурой (NA) и различные типы оптических компонентов, в которых используется технология многослойного покрытия, обеспечивают высокое качество изображения.

С BS-2076 комфортно и удобно работать, а ЖК-экран перед микроскопом отображает рабочее состояние микроскопа в режиме реального времени, универсальный конденсор, стопор, который можно использовать для установки верхнего предела высоты предметного столика и т.д. Эргономичный дизайн помогает дольше работать над исследованиями за счет снижения нагрузки на тело, что является лучшим выбором для научных и медицинских экспериментаторов и наблюдения под микроскопом.

Особенности

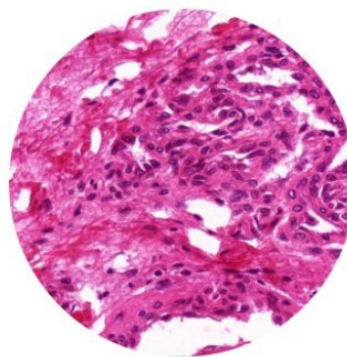
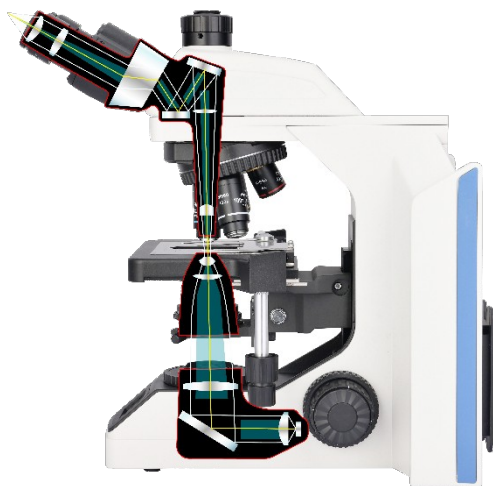
1. Высококачественные бесконечные планахроматические объективы.

В модели BS-2076 используются бесконечные планхроматические объективы серии NIS, которые обеспечивают плоские и четкие изображения вплоть до периферии поля зрения. Высокая числовая апертура (NA) и большие рабочие расстояния, высокое разрешение могут восстановить реальные цвета и обеспечить точное наблюдение за образцами.

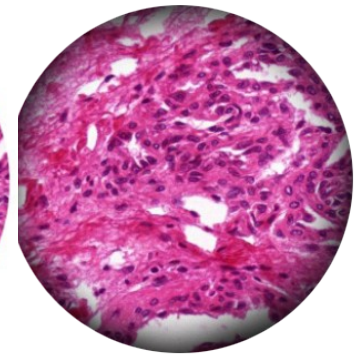


2. Освещение по Kohler, равномерная яркость по всему полю зрения.

Добавление зеркала Kohler перед источником света для обеспечения яркого и равномерного поля зрения. Совместная работа с бесконечной оптической системой и объективом с высоким разрешением обеспечивает идеальное микроскопическое изображение.



Освещение Kohler



Критическое
освещение

3. Удобная ручка фокусировки.

Конструкция ручки фокусировки с низким положением позволяет легко исследовать различные области на предметном стекле, положив руки на стол. BS-2076 оснащен стопором, с помощью которого можно установить верхний предел высоты предметного столика, предметный столик останавливается на установленной высоте даже при повороте ручки фокусировки, тем самым исключается риск перефокусировки и поломки слайдов или повреждение объективов.



4. Универсальный держатель образцов.

Слайды можно быстро вставлять и выдвигать одной рукой. Универсальный держатель образца подходит для различных типов предметных стекол, таких как гемоцитометр.



5. Пятиместная револьверная головка с кодом, которую легко поворачивать.

Высокоточная обработка обеспечивает плавность и долговечность в использовании. Кодированная револьверная насадка имеет удобный захват для плавного вращения и вмещает до пяти объективов. Пользователи также могут выбрать объектив 2X с большим полем зрения, фазово-контрастные и полуапоплесические объективы.

6. Равномерная и стабильная яркость.

Светодиодный источник света с функцией



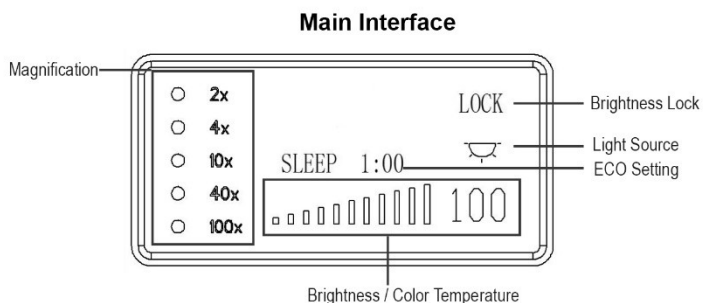
регулировки цветовой температуры, который может создавать условия дневного света, так что образец представляет естественный цвет. Расчетный срок службы светодиодной лампы составляет 50 000 часов, что не только снижает затраты на техническое обслуживание, но и сохраняет стабильную яркость во время использования.

7. Универсальный конденсор более удобен в использовании.

Пользователи могут переключаться с 4-кратного на 100-кратное увеличение, не перемещая верхнюю линзу. Регулировка контрастности осуществляется регулировкой ирисовой диафрагмы.

8. Отображение рабочего состояния.

Рабочий статус, включая увеличение, яркость, цветовую температуру, режим ожидания, отображается на ЖК-экране, который находится перед микроскопом.

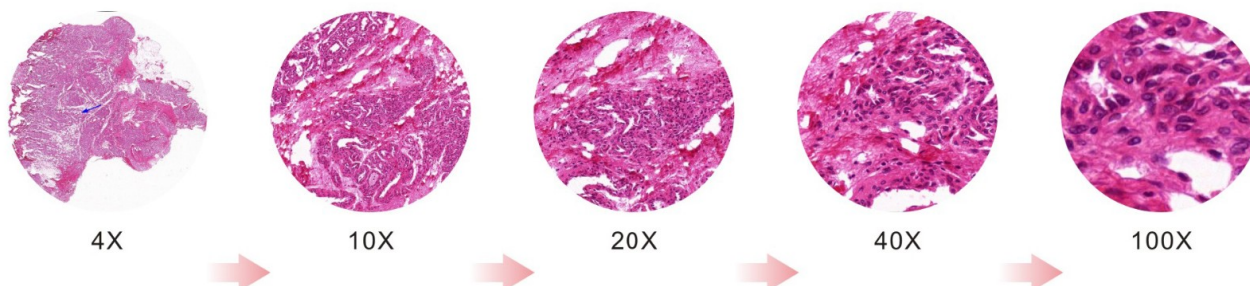


9. Интеллектуальный дизайн управления освещением.

Длительное наблюдение за микроскопом требует частого переключения увеличения, регулировки яркости, регулировки цветовой температуры и т. д. BS-2076 упрощает эти повторяющиеся механические операции и отображает состояние на ЖК-дисплее, чтобы повысить эффективность работы и обеспечить удобство работы.

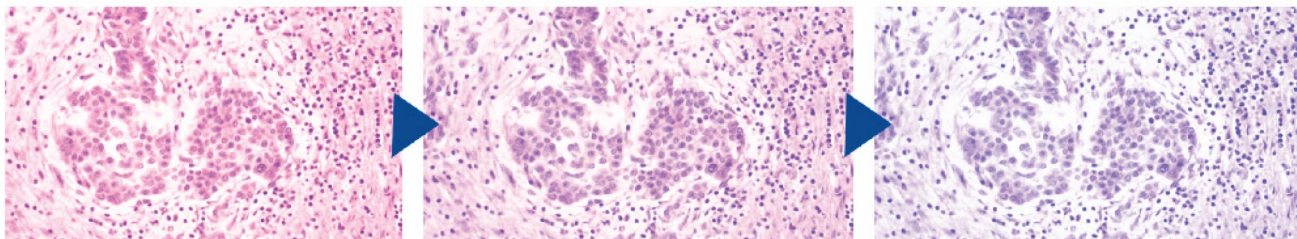
(1) Поддерживает комфортную яркость при переключении увеличения.

BS-2076 имеет интеллектуальное управление интенсивностью света, которое автоматически запоминает и устанавливает уровень интенсивности света для каждого объектива. С помощью этой функции пользователи могут повысить комфорт и сэкономить время, когда требуется частая смена увеличения.



(2) Регулируемая цветовая температура.

Благодаря функции регулировки цветовой температуры светодиодный источник света создает условия дневного света, так что образец имеет естественный цвет. Поскольку цветовая температура может быть изменена в соответствии с потребностями наблюдения, яркость и цветовая температура обеспечит пользователям комфорт.

**(3) Реализуйте различные функции с помощью одной ручки регулировки яркости.**

- * Один щелчок: войти в режим ожидания
- * Двойной щелчок: блокировка или разблокировка интенсивности света
- * Поворот: регулировка яркости
- * Нажмите и поверните вверх: отрегулируйте яркость
- * Нажмите и поверните вниз: отрегулируйте цветовую температуру
- * Удерживайте кнопку в течение 3 секунд: настройка ECO

(4) Автоматическое отключение после периода бездействия.

BS-2076 оснащен режимом ECO, который автоматически отключает подсветку после определенного периода бездействия, продолжительность периода бездействия регулируется, а режим ECO помогает экономить электроэнергию и продлевает срок службы микроскопа.

10. Более легкая транспортировка и удобное хранение.

BS-2076 оснащен специальной ручкой, легкой и устойчивой. Его задняя панель по центру оснащена устройством, которое эффективно вмещает длинные провода.



Применение

Исследовательские микроскопы серии BS-2076 являются идеальными инструментами в биологических, гистологических, патологических, бактериологических, гематологических, иммунологических, фармацевтических и медико-биологических областях, также могут широко использоваться в медицинских и санитарных учреждениях, лабораториях, институтах, академических лабораториях, колледжах и университетах для преподавания и исследования.

Технические характеристики

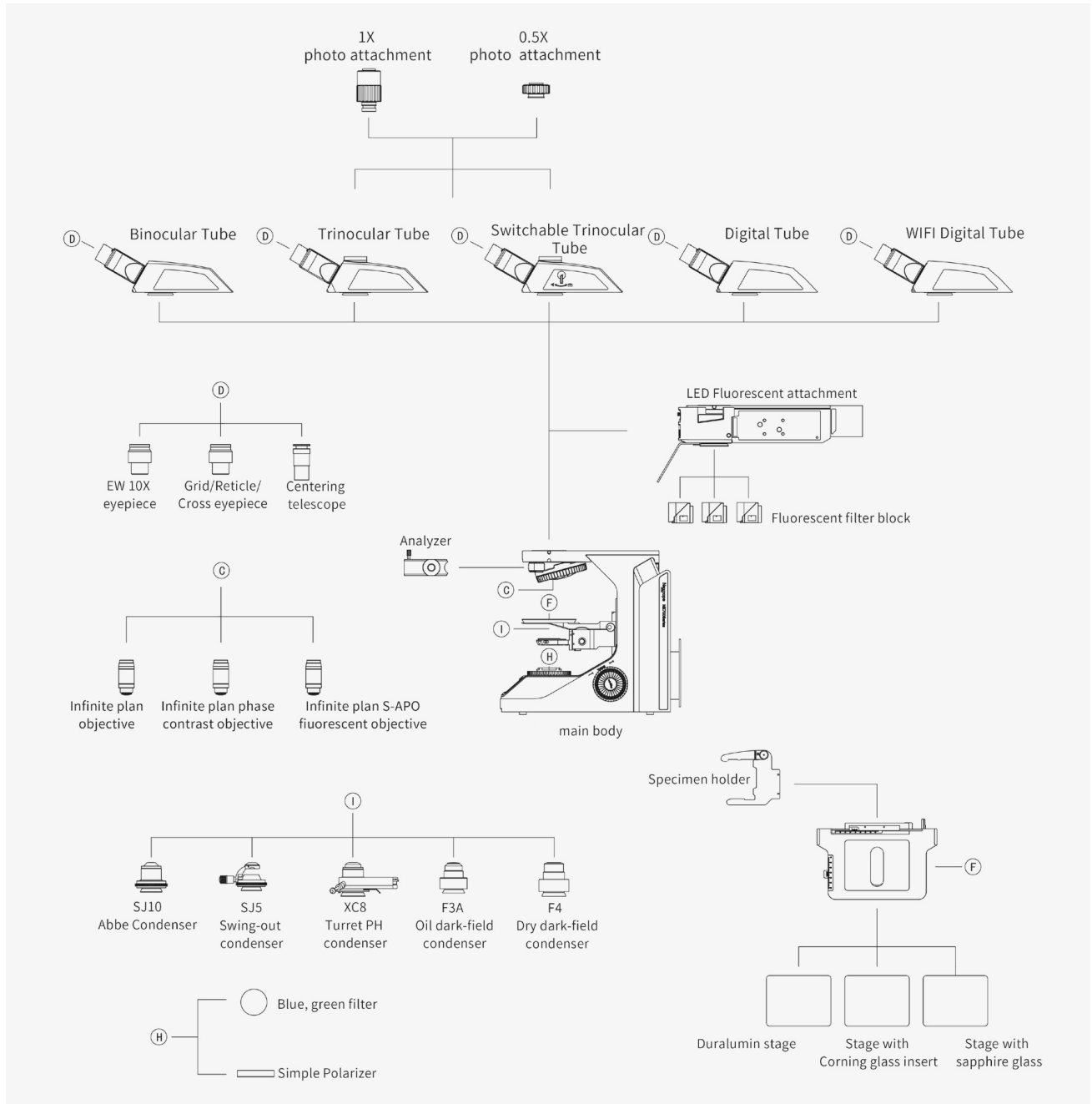
Название	Спецификация	BS-2076B	BS-2076T
Оптическая система	Оптическая система NIS60 с бесконечной цветовой коррекцией	●	●
Смотровая головка	Бинокулярная насадка Seidentopf, угол наклона 30°, вращение на 360°, межзрачковое расстояние: 47-78 мм	●	○
	Тринокулярная насадка Seidentopf, угол наклона 30°, межзрачковое расстояние: 47–78 мм; Коэффициент разделения (фиксированный): Окуляр: Тринокуляр = 50:50	○	●
	Тринокулярная насадка Seidentopf, угол наклона 30°, межзрачковое расстояние: 47–78 мм; Коэффициент разделения (регулируемый): Окуляр: Тринокуляр = 100: 0 или 0: 100	○	○
	Эргономичная бинокулярная насадка Seidentopf с регулируемым углом	○	○

	наклона 0–35°, межзрачковое расстояние: 47–78 мм			
	Эргономичная тринокулярная головка с наклоном, регулируемая по наклону 0–35°, межзрачковое расстояние 47–78 мм; Коэффициент разделения Окуляр: Тринокуляр = 100:0 или 20:80 или 0:100	○	○	
	Бинокулярная насадка Seidentopf со встроенной цифровой камерой USB2.0, угол наклона 30°, вращение на 360°, межзрачковое расстояние: 47-78 мм	○	○	
	Бинокулярная насадка Seidentopf со встроенной цифровой камерой WIFI и HDMI, угол наклона 30°, вращение на 360°, межзрачковое расстояние: 47-78 мм	○	○	
Окуляр	Сверхширокоугольный окуляр SWF10X/22 мм с регулируемой диоптрией	●	●	
	Сверхширокоугольный окуляр EW12,5X/17,5 мм с регулируемой диоптрией	○	○	
	Широкоугольный окуляр WF15X/16 мм с регулируемой диоптрией	○	○	
	Широкоугольный окуляр WF20X/12 мм с регулируемой диоптрией	○	○	
Объектив	Бесконечный планахроматический объектив	N-PLN 2X/NA=0,06, WD=7,5 мм	○	○
		N-PLN 4X/NA=0,10, WD=30 мм	●	●
		N-PLN 10X/NA=0,25, WD=10,2 мм	●	●
		N-PLN 20X/NA=0,40, WD=12 мм	●	●
		N-PLN 40X/NA=0,65, WD=0,7 мм	●	●
		N-PLN 100X (масло)/NA=1,25, WD=0,2 мм	●	●
		N-PLN 50X (масло)/NA=0,95, WD=0,19 мм	○	○
		N-PLN 60X/NA=0,80, WD=0,3 мм	○	○
		N-PLN-I 100X (масло, с ирисовой диафрагмой)/ NA=0,5-1,25, WD=0,2 мм	○	○
		N-PLN 100X(вода)/NA=1,10, WD=0,2 мм	○	○
	Объектив с фазово-контрастом бесконечного плана	N-PLN PH 10X/NA=0,25, WD=10,2 мм	○	○
		N-PLN PH 20X/NA=0,40, WD=12 мм	○	○
		N-PLN PH 40X/NA=0,65, WD=0,7 мм	○	○
		N-PLN PH 100X (масло)/NA=1,25, WD=0,2 мм	○	○
	Полуапохроматический флуоресцентный объектив бесконечного плана	N-PLFN 4X/NA=0,13, WD=17,2 мм	○	○
		N-PLFN 10X/NA=0,30, WD=16,0 мм	○	○
		N-PLFN 20X/NA=0,50, WD=2,1 мм	○	○
		N-PLFN 40X/NA=0,75, WD=1,5 мм	○	○
		N-PLFN 100X (масло)/NA=1,4, WD=0,16 мм	○	○
	Револьверная головка	Пятипозиционная с обратным кодированием (со слотом DIC)	●	●
Конденсор	Abbe NA0.9, с ирисовой диафрагмой	●	●	
	Откидной ахроматический конденсор NA0,9/0,25, с ирисовой диафрагмой	○	○	
	NA1.25 Вдвигной револьверный фазово-контрастный конденсатор	○	○	
	NA0.7-0.9 Конденсор темного поля (сухой), используется для объективов	○	○	

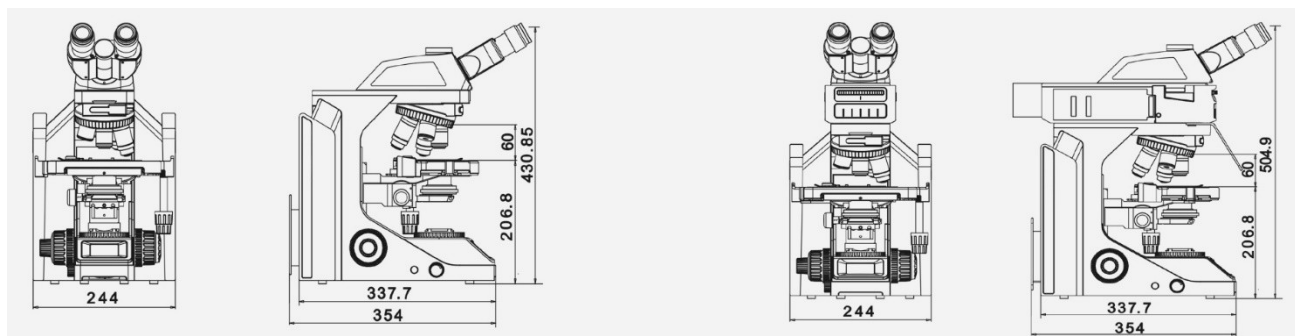
	менее 100X		
	NA1.3-1.26 Конденсор темного поля (масло), используемый для объектива 100X	○	○
Проходящее освещение	Лампа S-LED мощностью 3 Вт, предварительно настроенная по центру, с регулировкой интенсивности; ЖК-экран отображает увеличение, время сна, яркость и блокировку, регулировку цветовой температуры	●	●
Светодиодная флуоресцентная насадка	Светодиодная люминесцентная насадка со светодиодной подсветкой, 4-позиционная люминесцентная турель, ирисовая диафрагма, доступны люминесцентные фильтры B,G,U,R	○	○
Ртутная флуоресцентная насадка	Револьверная головка с расположением 6 кубиков фильтрующего блока, с диафрагмой радужного поля и апертурной диафрагмой, регулируемой по центру; с прорезью для фильтра; с флуоресцентными фильтрами B, G, U (доступны флуоресцентные фильтры B, G, U, V, R, FITC, DAPI, TRITC, Auramine, Texas Red и mCherry).	○	○
	Корпус ртутной лампы 100 Вт, центр нити накала и регулируемый фокус; с зеркалом отражения, центром зеркала и регулируемым фокусом.	○	○
	Цифровой регулятор мощности, широкое напряжение 100-240 В переменного тока	○	○
	Фильтр ND6/ND25	○	○
Фокусировка	Низкопозиционная коаксиальная грубая и точная фокусировка, точное деление 1 мкм, диапазон перемещения 28 мм	●	●
Предметный столик	Двухслойный бескаркасный столик 235x150 мм, диапазон перемещения 78x54 мм, жесткая оксидированная пластина; может быть модернизирован до столика из закаленного стекла или сапфира, точность: 0,1 мм	●	●
Комплект DIC (должен работать с объективами Semi-АРО)	10X, 20X/40X, 100X Warrior Prism (работает в DIC Turret Condenser)	○	○
	Поляризатор для комплекта DIC	○	○
	Вставная пластина для DIC 10X-20X (можно вставить в прорезь для DIC на револьверной головке)	○	○
	Вставная пластина для DIC 40X-100X (можно вставить в прорезь для DIC на револьверной головке)	○	○
	Револьверный конденсор DIC	○	○
Другие аксессуары	С-образный адаптер 0,5X	○	○
	С-образный адаптер 1X	○	○
	Пылезащитный чехол	●	●
	Шнур питания	●	●
	Кедровое масло 5 мл	●	●
	Простой поляризационный комплект	○	○
	Калибровочный слайд 0,01 мм	○	○
Приложение Multi View для 2/3/5/7/10 человек	○	○	

Примечание: ● Стандарт; ○ Опция

Схема системы



Размеры



Единица: мм

Примеры изображений

