

Металлургический микроскоп BS-6060



Описание

Металлургические микроскопы серии BS-6060 разработаны для исследований с рядом инновационных конструкций по внешнему виду и функциям, с широким полем зрения, высоким разрешением и полуапохроматическими металлургическими объективами со светлым и темным полем.

Особенности

1. Широкопольный окуляр с высокой точкой обзора.

Поле зрения окуляра было увеличено с традиционных 22 мм до 25 мм и 26,5 мм и повышает эффективность работы. С более широким диапазоном диоптрийной коррекции и складной резиновой защитой для глаз.



2. Смотровая головка с многократным коэффициентом разделения.

Головка разработана с несколькими вариантами коэффициента разделения окуляра.

(1) Тринукулярная головка с установленным изображением является стандартной, коэффициент разделения Бинокулярный: Тринукулярный = 100:0 или 0:100. Направление движения образцов такое же, как и наблюдаемое.

(2) Тринукулярная головка с перевернутым изображением не является обязательной, коэффициент разделения Бинокулярный: Тринукулярный = 100:0, 20:80 или 0:100. Наблюдение в окуляр и вывод изображения могут быть доступны одновременно.



3. Система поляризации.

Поляризатор и анализатор в системе поляризации способствуют устранению рассеянного света при обнаружении полупроводников и печатных плат, что позволяет получить изображение с четкими деталями. Есть фиксированный анализатор и вращающийся анализатор для опции. Образец можно наблюдать под разными углами поляризации с помощью вращающегося на 360 ° анализатора. Кроме того, данная поляризационная система может быть модернизирована до дифференциально-интерференционной контрастной системы Nomarski после установки новой разработанной насадки DIC.



4. Дифференциально-интерференционная контрастная система Nomarski (DIC).

Небольшие шероховатости на поверхности, которые не видны в светлом поле, могут быть обнаружены с помощью насадки U-DICR для создания высококонтрастного эффекта стереофонического рельефа. Широко используется для тестирования электропроводящих частиц ЖК-дисплея, царапин на поверхности прецизионного диска.



5. Связь между фильтром нейтральной плотности и переключателями BF и DF.

Рычаг перед осветителем используется для переключения между светлым полем и темным полем в сочетании с фильтром нейтральной плотности (ND50). Когда вы переключаетесь с DF на BF, встроенный фильтр ND50 берет на себя роль уменьшения интенсивности света. Более научный и более удобный.

6. Большой выбор насадок.

Новая револьверная головка уменьшает угол между оптической осью и осью вращения до 15°, повышая точность центрирования и парфокальности, а внешний вид становится более компактным.



Применение

BS-6060 широко используется в институтах и лабораториях для наблюдения и определения структуры различных металлов и сплавов, его также можно использовать в электронной, химической и приборостроительной промышленности, для наблюдения за непрозрачными и прозрачными материалами, такими как металл, керамика, интегрированные схемы, электронные чипы, печатные платы, ЖК-панели, пленка, порошок, тонер, проволока, волокна, гальванические покрытия и другие неметаллические

материалы.

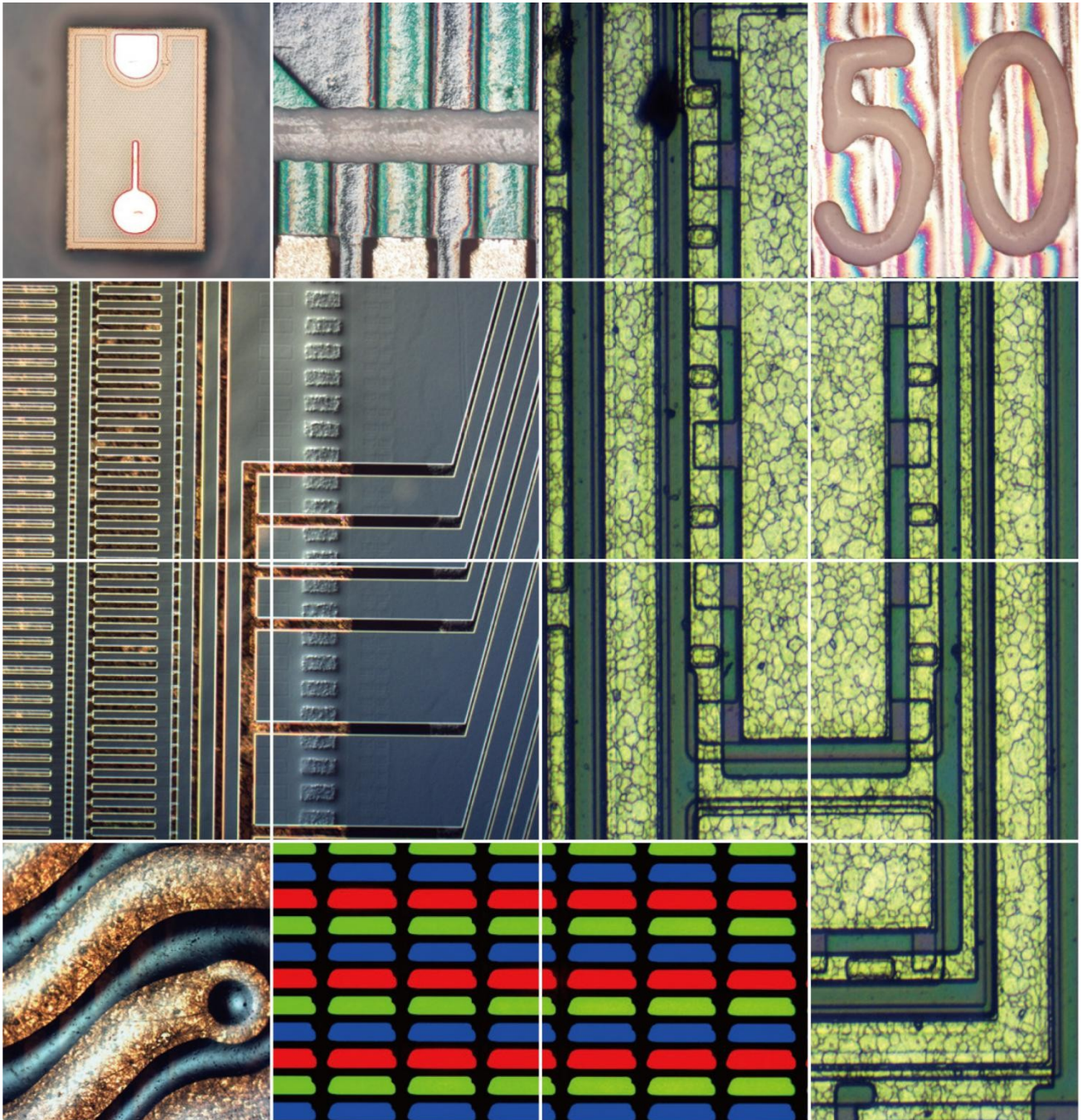
Технические характеристики

Название	Спецификация	BS-6060
Оптическая система	Оптическая система с бесконечной цветовой коррекцией	●
Смотровая головка	Тринокулярная насадка Siedentopf, прямое изображение, угол наклона 30°, межзрачковое расстояние: 50–76 мм; коэффициент разделения окуляря: Тринокулярный = 100:0 или 0:100	●
	Тринокулярная насадка Siedentopf, перевернутое изображение, наклонено под углом 30°, межзрачковое расстояние: 50–76 мм; коэффициент разделения окуляря: Тринокулярный = 100:0 или 20:80 или 0:100	○
Окуляр	Широкопольный окуляр с высокой точкой обзора PL10X/25 мм с регулировкой диоптрий	●
	Широкопольный окуляр с высокой точкой обзора PL10X/25 мм, с сеткой и регулировкой диоптрий	○
	Широкопольный окуляр с высокой точкой обзора PL10X/26,5 мм с регулировкой диоптрий	○
	Широкопольный окуляр с высоким углом обзора PL10X/26,5 мм, с сеткой и регулировкой диоптрий	○
Объектив	Полуапохроматический металлургический объектив в светлом и темном поле, 5X увеличение, числовая апертура = 0,15, WD = 13,5 мм	●
	Полуапохроматические металлургические объективы светлого и темного поля 10X, числовая апертура = 0,30, WD = 9 мм	●
	Полуапохроматические металлургические объективы светлого и темного поля 20X, числовая апертура = 0,50, WD = 2,5 мм	●
	Полуапохроматические металлургические объективы светлого и темного поля 50X, числовая апертура = 0,80, WD = 1,0 мм	●
	Полуапохроматические металлургические объективы светлого и темного поля 100X, числовая апертура = 0,90, WD = 1,0 мм	●
	Полуапохроматический металлургический объектив светлого поля 5X, числовая апертура = 0,15, диаметр 19,5 мм	○
	Полуапохроматические металлургические объективы светлого поля 10X, числовая апертура = 0,30, WD = 10,9 мм	○
	Полуапохроматические металлургические объективы со светлым полем 20X, числовая апертура = 0,50, WD = 3,2 мм	○
	Полуапохроматические металлургические объективы со светлым полем 50X, числовая апертура = 0,80, WD = 1,2 мм	○
	Полуапохроматические металлургические объективы светлого поля 100X, числовая апертура = 0,90, WD = 1,0 мм	○
Наконечник (со слотом DIC)	Яркая и темная пятерка для носа	●
	Яркий и темный шестикратный наконечник	○
	Шестикратный револьвер Bright Field	○
	Яркое поле Семикратная насадка для носа	○

Фокусировка	Отраженное и переданное тело, коаксиальная грубая и точная регулировка в низком положении, расстояние грубой регулировки: 25 мм; высокая точность: 0,001 мм. С грубой регулировкой упора и регулировкой герметичности. Встроенный трансформатор напряжения 100-240 В, двойная выходная мощность; интенсивность регулируется цифровым набором и сбросом; переключатель для отражения и передачи; встроенные пропускающие фильтры LBD/ND6/ND25).	●
	Отражающее тело, коаксиальная грубая и точная регулировка, расстояние грубой регулировки: 25 мм; высокая точность: 0,001 мм. С грубой регулировкой упора и регулировкой герметичности.	○
Предметный столик	4-дюймовый трехслойный механический столик со стеклянной пластиной, диапазон перемещения: 102 мм (Y) * 105 мм (X)	●
Конденсор	Ахроматический конденсор поворотного-откидного типа (NA0.9)	●
Отраженный свет	Осветитель отраженного света ВД с ирисовой полевой диафрагмой и апертурной диафрагмой, регулируемой по центру. С прорезью для фильтра и для поляризации. С переключателем для светлого и темного поля.	●
Лампы	Корпус галогенной лампы 12В/100Вт, центральная предустановка	●
Другие аксессуары	Адаптер камеры: 0,5-х фокусировка, С-образное крепление	●
	Фиксированный поляризатор и анализатор, вращающийся на 360° анализатор	○
	DIC-приложение	○
	Интерференционные фильтры для отраженного света	○
	Высокоточный микрометр, значение шкалы 0,01 мм	○

Примечание: ● Стандарт; ○ Опция

Примеры изображений



Размеры

