

Светодиодный флуоресцентный биологический микроскоп BS-2036F2



BS-2036F2B (светодиод)



BS-2036F2T (светодиод)

Описание

Светодиодные флуоресцентные микроскопы серии BS-2036F2 (LED) - это недавно разработанные микроскопы со светодиодами в качестве источника света, срок службы светодиодной лампы намного больше, чем у ртутной лампы, производительность также лучше. Микроскоп имеет 2 положения для фильтров, источник флуоресцентного света может быть автоматически изменен после замены флуоресцентного фильтра.

Особенности

1. Качественное флуоресцентное изображение с бесконечной оптической системой.
2. Светодиодная подсветка со сроком службы 50 000 часов.
3. Удобен в использовании.
4. Нет необходимости в охлаждении благодаря светодиодному источнику холодного света.
5. 2 позиции для фильтрующих кубиков, компактные и занимающие мало места.

Применение

Светодиодные флуоресцентные микроскопы серии BS-2036F2 (LED) используются для изучения поглощения, транспортировки, распределения и позиционирования химических веществ в клетках, также широко используются в медицинских колледжах, университетах, больницах и клиниках при обследовании заболеваний, иммунодиагностике и медико-биологических исследованиях.

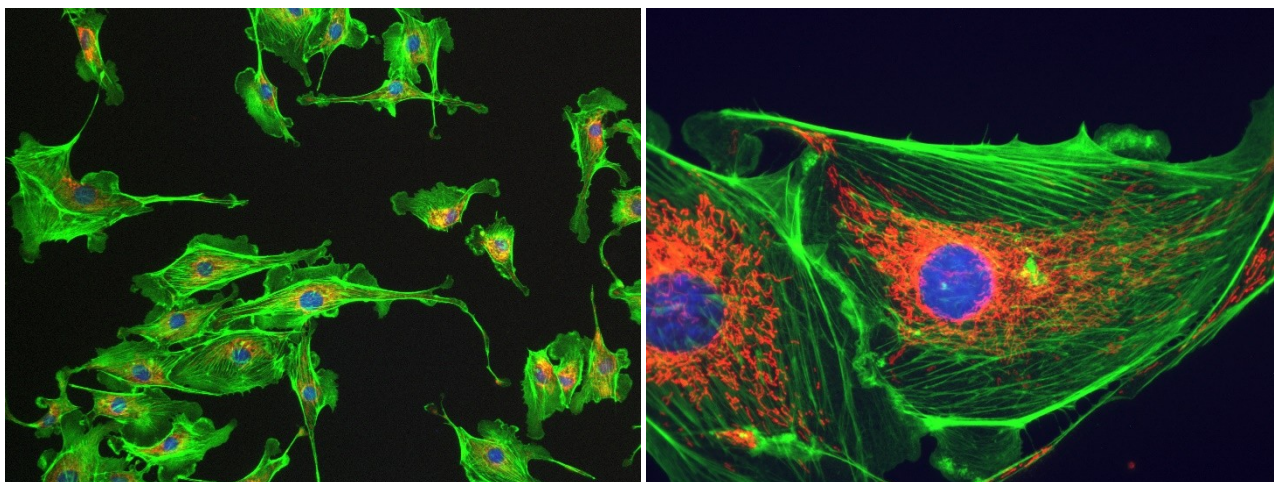
Технические характеристики

| Название | Спецификация | | | | BS-2036 F2B(LED) | BS-2036 F2T(LED) |
|---------------------------|--|-------------|--------------------|------------------|---------------------|---------------------|
| Оптическая система | Бесконечная оптическая система | | | | ● | ● |
| Смотровая головка | Биноккулярная насадка Seidentopf , наклоненная на 30°, вращающаяся на 360°, межзрачковое расстояние 48-75 мм | | | | ● | |
| | Триноккулярная насадка Seidentopf , угол наклона 30°, поворот на 360°, межзрачковое расстояние 48-75 мм, распределение света 20:80 | | | | | ● |
| Окуляр | WF10×/20мм | | | | ● | ● |
| | WF16×/13мм | | | | ○ | ○ |
| | Сетчатый окуляр WF10×/20 мм (0,1 мм) | | | | ○ | ○ |
| Объектив | Бесконечный планахроматический объектив 4x, 10x, 40x, 100x (масло) | | | | ● | ● |
| | Бесконечный планахроматический объектив 20x, 60x (S), 100x (сухой, S) | | | | ○ | ○ |
| | Флуоресцентный объектив Infinite UPlan 10x, 20x, 40x, 100x | | | | ○ | ○ |
| Револьверная головка | Реверсивная четырехпозиционная | | | | ● | ● |
| | Пятипозиционная | | | | ○ | ○ |
| Фокусировка | Коаксиальные ручки грубой и точной фокусировки, диапазон перемещения: 26 мм, масштаб: 2 мкм | | | | ● | ● |
| Предметный столик | Размер предметного столика: 145×140 мм, поперечное перемещение 76×52 мм, масштаб 0,1 мм, держатель для двух слайдов | | | | ● | ● |
| | Двухслойная механическая сцена без стойки, размер: 140 × 135 мм, поперечное перемещение 75 × 35 мм, масштаб 0,1 мм, держатель для двух слайдов | | | | ○ | ○ |
| Конденсор | Конденсор Abbe NA1.25 с ирисовой диафрагмой | | | | ● | ● |
| Проходящее освещение | 3W-светодиодная подсветка, регулируемая яркость | | | | ● | ● |
| | Галогенная лампа 12 В/20 Вт, регулируемая яркость | | | | ○ | ○ |
| | Галогенная лампа 6 В/30 Вт, регулируемая яркость | | | | ○ | ○ |
| Освещение | Эпифлуоресцентный блок (2 позиции) для люминесцентных фильтров U v /V/B/G), люминесцентная лампа 5W-LED | | | | ● | ● |
| Флуоресцентные фильтры | | Возбуждение | Дихроичное зеркало | Барьерный фильтр | | |
| | Синий | 420-490 | 505 | 520 | ● | ● |
| | Зеленый | 500-550 | 575 | 590 | ● | ● |
| | Ультрафиолетовый | 330-380 | 400 | 435 | ○ | ○ |
| | Фиолетовый | 380-420 | 430 | 460 | ○ | ○ |
| Фильтр | Синий/зеленый/желтый | | | | ○ | ○ |
| Дополнительные аксессуары | Полевая диафрагма, фотоадаптеры (для цифровых зеркальных камер), видеоадаптеры (1X, 0,5X), комплект поляризации, комплект фазового контраста, зеркало, устройство для намотки кабеля | | | | ○ | ○ |

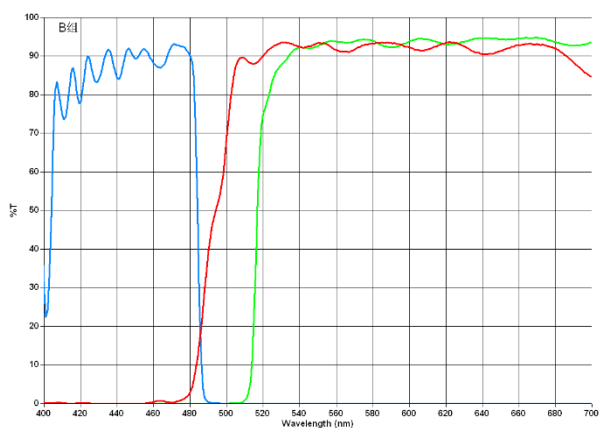
| | | | |
|----------|--|---|---|
| Упаковка | 420 x 280 x 450 мм, 400 x 200 x 400 мм, 12кг | • | • |
|----------|--|---|---|

Примечание: ● Стандарт; ○ Опция

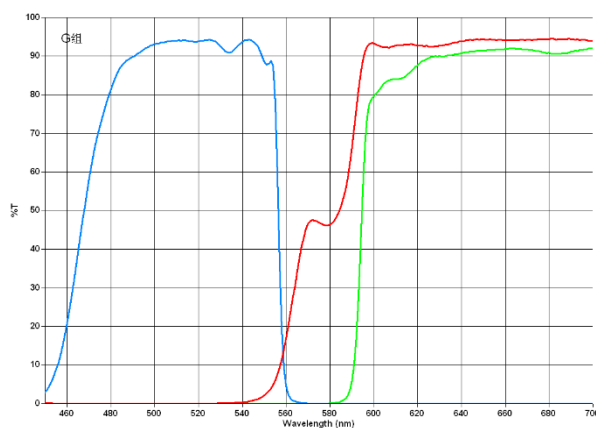
Примеры изображений



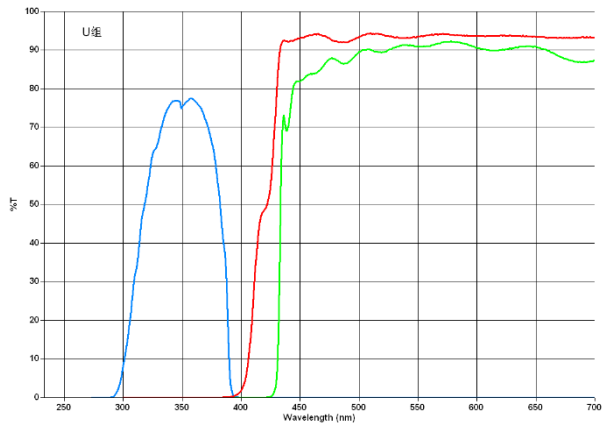
Флуоресцентные фильтры



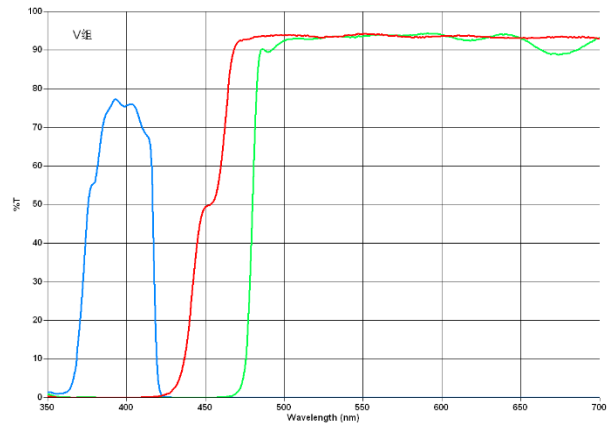
Голубой



Зеленый



UV



V