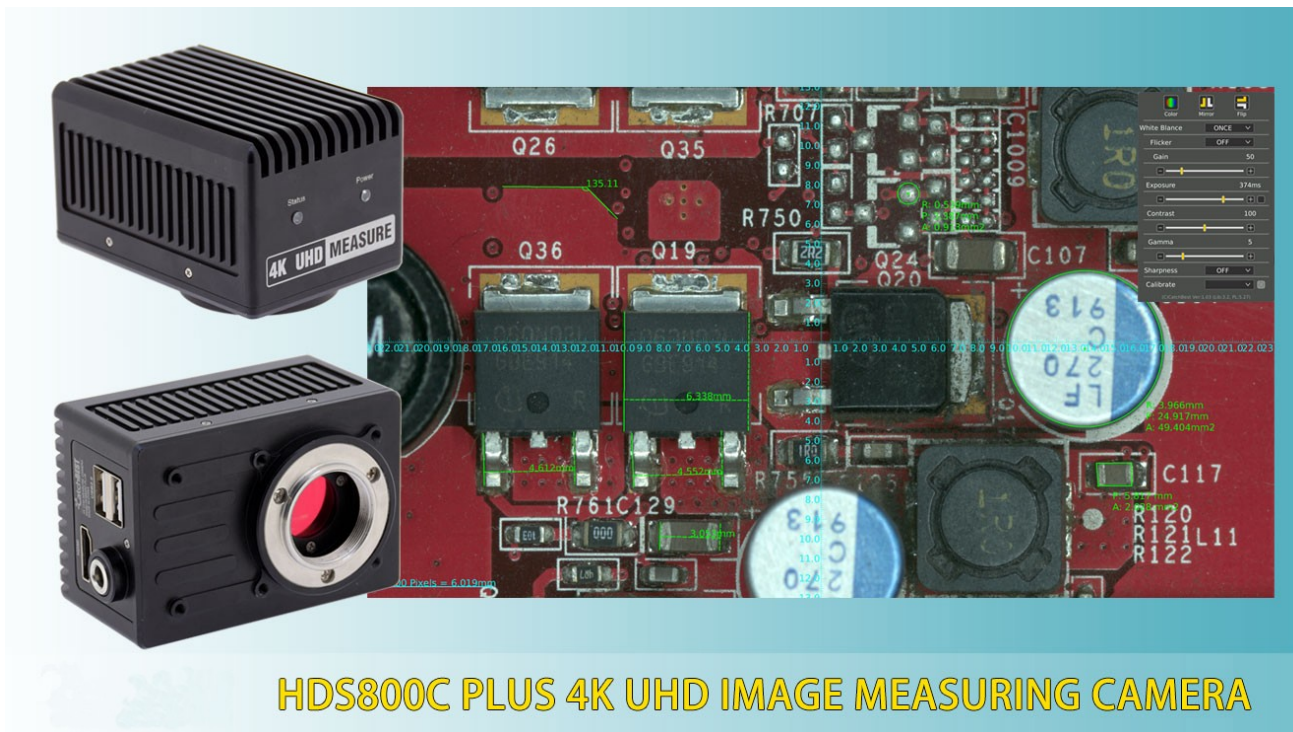


## HDS800C PLUS 4K UHD Камера для измерения изображения



### HDS800C PLUS 4K UHD IMAGE MEASURING CAMERA

#### Описание

Поскольку UHD-экраны с разрешением 4K становятся все более популярными, HDMI-камеры с разрешением 1080P не могут эффективно использовать преимущества дисплеев 4K HD для отображения четкости изображений. Основываясь на новейшем высокоскоростном датчике изображения HD CMOS, аппаратной обработке изображений FPGA и регулировке интерфейса HDMI версии V1.4, BestScope выпустили камеру для измерения изображения HDS800C PLUS 4K UHD HDMI.

Камера для измерения изображения HDS800C PLUS 4K UHD оснащена высокочувствительным 1/1,9-дюймовым 8,3-мегапиксельным сенсором Sony CMOS с разрешением изображения 8,3 Мп, размер пикселя 1,85 мкм, камера обладает широким динамическим диапазоном, высокой чувствительностью и отличными функциями подавления тепловых помех. Камера с разрешением 4K 3840 x 2160 пикселей, что в 4 раза больше, чем у камер 1080P, максимальная частота кадров составляет 30 кадров в секунду, без сжатия и интерполяции, пропускная способность передачи составляет 5,97 Гб / с. Камера может быть подключена к экрану 4K UHD через интерфейс HDMI, она также может быть подключена к плате получения изображения HDMI. Отснятые изображения будут сохранены на флэш-накопитель USB в формате BMP, камера поддерживает флэш-накопитель USB объемом до 32 Гб.

HDS800C PLUS был модернизирован на базе HDS800C и может управляться с помощью беспроводной мыши, управление простое и быстрое, можно быстро настроить множество параметров,

таких как наложение перекрестий, поворот изображения, замораживание, воспроизведение захваченных изображений. Эта камера была обновлена многими функциями измерения, такими как точка, линия, круг, прямоугольник, кольцевое пространство, многоугольник, ломаная линия, угол, двойная окружность, расстояние от точки до линии, концентрические окружности и так далее. Может осуществлять точное измерение линии, расстояния от точки до линии, угла, длины, окружности, площади на микрометровых уровнях.

В дополнение к базовому миллиметру HDS800C PLUS также поддерживает измерение в микрометрах, сантиметрах, дюймах и других единицах длины, что может полностью удовлетворить разнообразные требования пользователей из разных стран и регионов к измерениям, предоставляя интуитивно понятные и надежные данные для количественного анализа пользователей. HDS800C PLUS может сохранять данные измерений в формате EXCEL и TXT, что обеспечивает удобство и эффективность управления данными.

Эта камера оснащена новой функцией импорта файлов изображений в формате CAD. Заказчики могут использовать изображения CAD в качестве шаблонов для сравнения и анализа с изображениями в режиме реального времени.

## Применение

Цифровая камера HDS800C Plus 4K UHD HDMI может широко использоваться для проведения видеоконференций, дистанционной медицинской диагностики, микроскопирования изображений, промышленного контроля, видеопроекторов, мониторинга безопасности.

1. Визуализация живых клеток;
2. Хирургическая микроскопическая визуализация;
3. Патология;
4. Цитология;
5. Анализ дефектов;
6. Контроль полупроводников;
7. Проверка электроники и печатных плат;
8. Метрология;
9. Навигация по обработанным изображениям;
10. Промышленное оптическое цифровое изображение высокой четкости;
11. Астрономические наблюдения.

## Технические характеристики

Название	Спецификация
Разрешение	8,3Мп
Максимальная частота кадров	30 кадров в секунду при 4K(3840 × 2160)
Тип датчика	1/1.9 " CMOS-сенсор (Sony IMX226)

Затвор	Подвижный
Пиксель	1,85 мкм
Максимальное разрешение	4К (3840 × 2160),
Функция	Измерения, редактирование измерений, настройка системы, калибровка, замораживание / отображение изображения, захват изображения в формате BMP, воспроизведение изображения, экспорт результатов измерений, выбор языка, переключение серого / цветного режимов изображения, зеркальное отображение, переворачивание, автоматический баланс белого, автоматическая / ручная экспозиция, усиление, контрастность, значение гаммы, резкость, выбор масштаба, отмена / повтор, восстановление значений по умолчанию и т.д.
Функция измерения	Точки, произвольной линии, круга, прямоугольника, кольцеобразной формы, многоугольника, ломаной линии, угла, двойной окружности, расстояния от точки до линии, концентрической окружности, импорт файлов DXF и другие расширенные функции и т.д.
Интерфейс	HDMI версии v1.4 × 1, порт USB2.0 × 2, 12 В постоянного тока × 1
Память	USB флэш-накопитель, поддержка до 32GB ( формат FAT32 )
Входное питание	постоянного тока 12В/2А
Крепление объектива	C-крепление
Размер камеры	81×55×43 мм
Вес	168 г
Аксессуары	12В 2А питания адаптер × 1 , HDMI кабель × 1

## Размеры

