


GT-1028

Интеллектуальная промышленная паяльная станция с горячим воздухом



Features:

- Большой цветной ЖК-экран, более удобный для настройки и контроля параметров.

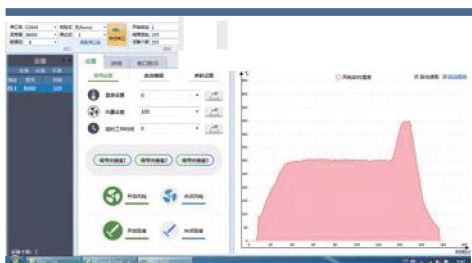
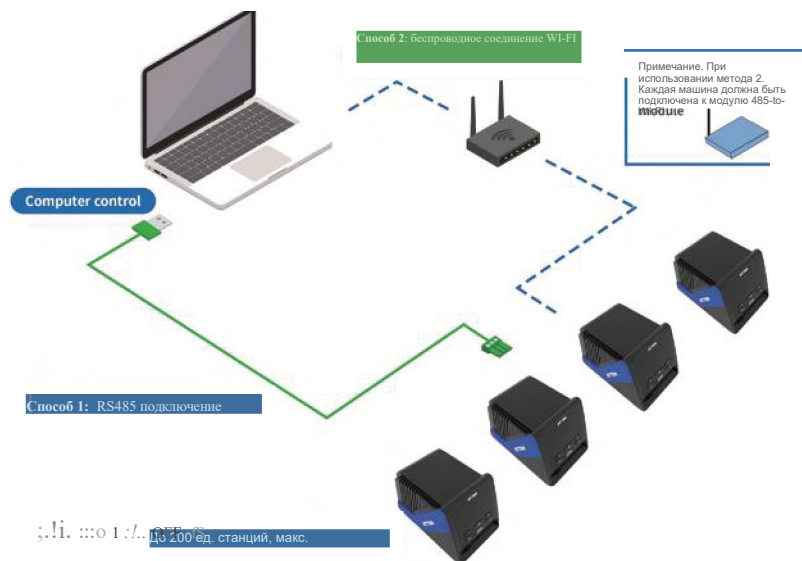
Модель	GT-1028		
Электропитание	Переменный ток AC (100V/110V/120V/220V/230V/240V) 50/60 Гц (Опционально)		
Мощность	1300 Вт		
Температурный диапазон	100°C - 500°C		
Воздушный поток	120 л/мин. (Max)		
Давление вакуума	-80 кПа		
Калорифер	 Подключаемый HR-2102B		
Компьютерное управление	Наличие		
Внутренняя коробка	320 x 295 x 175 мм		
Вес нетто	5.48kg		
Вес брутто	5.98kg		
Комплект поставки	Станция GT-1028 1 Шт. USB-кабель (A => B) 1 Шт. Кабель питания 1 Шт. Руководство пользователя 1 Шт.	Ручка термофена 1 Шт. Вакуумная ручка (входит в комплект) 1 Шт. Насадка для термофена 3 Шт. Сопло наклонное 2 Шт.	Сопло прямое 2 Шт. Держатель термофена 1 Шт. Диск-присоска 4x3 Шт. Сертификат 1 Шт.
Сферы применения	<ul style="list-style-type: none"> • Институты/Промышленные предприятия • Техническое обслуживание и сервис 	<ul style="list-style-type: none"> • Образование, обучение и практика • Хобби 	

Подключаемый керамический нагреватель мощностью 1300 Вт. Нагрев быстрый.

- Оснащен вакуумной присоской. Компоненты могут быть извлечены после распайки.
- Встроенный бесщеточный вентилятор, долгий срок службы и низкий уровень шума.
- Контроль температуры по алгоритму PID, точная и стабильная температура.
- Функция инфракрасной калибровки температуры.
- Функция настройки кривой температуры.
- 3 режима быстрого доступа к объему/температуре воздуха для упрощения работы.
- Поддержка управления включением и выключением очистителя дыма.
- Может управляться внешней педалью.
- Благодаря интерфейсу связи RS485 поддерживается функция IoT..

Функция IoT

Встроенный коммуникационный модуль 485, интегрированный в станцию горячего воздуха (также может быть установлен модуль беспроводной связи), может быть подключен к программной системе интеллектуальной платформы управления. Реализация: взаимосвязанный мониторинг в режиме реального времени, сохранение и копирование процессов, хранение и отслеживание данных, статистический анализ и управление, мониторинг и аварийные уведомления, удаленное управление.



С помощью компьютерного ПО ATTEN легко выставлять необходимые параметры и редактировать кривые. (Можно скачать с веб-сайта www.attn.com)

Управление функцией дымоулавливателя



GT-1028 может управлять процессом включения и выключения дымоулавливателя.

Режим ножного переключателя/педали

Значок в текстовом рабочем интерфейсе дисплея черный, это означает, что ножной переключатель подключен. (Примечание: в этом состоянии только ножной переключатель может управлять работой фена.)

(Опция)

При использовании подключенного внешнего ножного переключателя (педаль), управлять работой фена можно будет только им.

