

ВНС3Е-1080P HDMI Цифровая камера



Описание

Камера микроскопа ВНС3Е-1080P HDMI представляет собой экономичную цифровую камеру HDMI 1080P. ВНС3Е-1080P можно подключить к ЖК-монитору или HD-телевизору через кабель HDMI и работать без подключения к ПК. Также камера может быть подключена к ПК через кабель USB 2.0 и работать с программным обеспечением. Также камера может быть подключена к ПК через кабель USB2.0 и работать с программным обеспечением Capture2.0.

Особенности

1. Встроенное управление мышью для автофокусировки и измерения изображения.

Существенным нововведением ВНС3-1080AF является внедрение программного обеспечения внутрь камеры. Эта функция освобождает пользователей от компьютеров и кнопок. Управлять камерой можно только мышью.

2. Изображение и видео сохраняются на SD-карту.

Снимайте изображения с разрешением 6,0 МП (3264 × 1836), записывайте видео высокой четкости со скоростью 30 кадров в секунду/1080P напрямую на вставленную SD-карту.

3. Высокая частота кадров.

ВНС3Е-1080P может передавать несжатые данные с разрешением 1920x1080 на ЖК-монитор или ПК со скоростью 15 кадров в секунду. Камера поддерживает Win XP, Win7/8/10, 32/64bit, MAC OSX, без драйверов.

4. Функции внутри камеры (Cloud 1.0)

(1) Простота в эксплуатации.

Имплантированное программное обеспечение очень просто в эксплуатации. На стартовом экране программы есть только значки, один для захвата, другой для меню настроек.

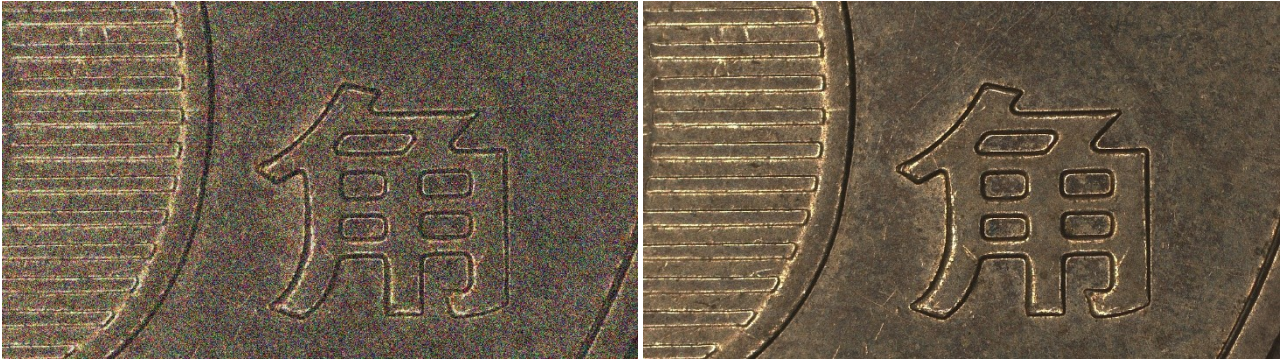
(2) Установка времени экспозиции.

Основываясь на автоматической экспозиции, впервые камера HDMI также имеет полный контроль над временем экспозиции и усилением. Позволяет установить время экспозиции от 1 мс до 10 секунд и

настроить 20 шкал значения усиления.


(3) 3D Шумоподавление.

Увеличение экспозиции увеличивает шум изображения. Но встроенная функция 3D-шумоподавления делает изображение ВНС3-1080AF всегда чистым и четким. На следующих сравнительных изображениях показан эффект трехмерного шумоподавления.



Исходное изображение После 3D шумоподавления

(4) Запись видео 1080P.

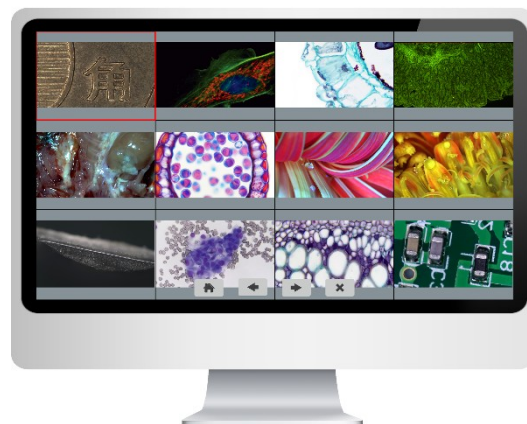
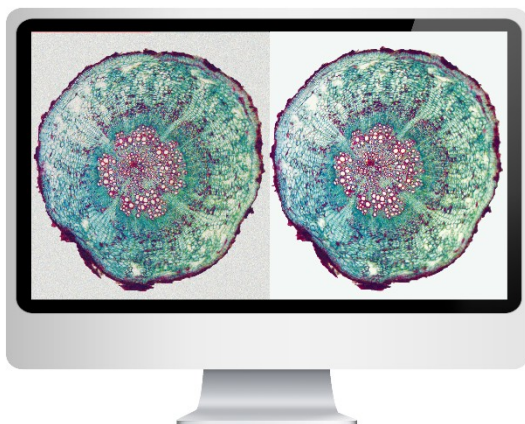
Просто нажмите «», чтобы начать запись видео 1080P со скоростью 30 кадров в секунду. Записанные видеофайлы будут сохранены непосредственно на SD-карту. Также можно воспроизводить видео напрямую с SD-карты.

(5) Больше возможностей с функцией увеличения ROI.

Ряд кнопок управления изображением в правой части экрана позволяет выполнять переворот, вращение и масштабирование изображения.

(6) Функция сравнения изображений.

Функция сравнения изображений доступна в меню настроек. Вы можете выбрать одно изображение, даже переместить положение изображения или выбрать область интереса для сравнения с живыми изображениями.



(7) Просмотр захваченных изображений.

Все захваченные изображения сохраняются на SD-карте. Пользователи могут просматривать все изображения на SD-карте, увеличивать или удалять ненужные изображения. Вы также можете просматривать и воспроизводить видеофайлы на SD-карте.

(8) Программное обеспечение для ПК.

Для ПО с более мощными функциями подключите ВНСЗЕ-1080Р к ПК через порт USB2.0, и вы сразу же получите камеру без USB-драйвера. Прикладное программное обеспечение Capture2.0, объединяющее функции, такие как измерение живых и неподвижных изображений, наложение и сшивание изображений и т. д., может полностью управлять ВНСЗЕ-1080Р. Копия Capture2.0 хранится на SD-карте, поставляемой с ВНСЗЕ-1080Р.

Применение

ВНСЗЕ-1080Р можно использовать во многих областях, таких как микроскопия изображений, машинное зрение и аналогичные области обработки изображений, например: визуализация живых клеток, патология, цитология, анализ дефектов, проверка полупроводников, навигация для обработанных изображений, промышленная оптическая цифровая визуализация высокого разрешения.

Технические характеристики

Название	Спецификация
Датчик изображений	CMOS, Aptina MT9P031
Размер датчика	1/2,5 дюйма
Размер пикселя	2,2 мкм × 2,2 мкм
Разрешение видео	1920 × 1080
Разрешение изображения	2592 × 1944
Частота кадров	1920 × 1080 15 кадров в секунду через USB 2.0 1920 × 1080 15 кадров в секунду через HDMI
Запись данных	SD-карта (4G)
Видеозапись	1080р 15 кадров в секунду @ SD-карта 1080р 15 кадров в секунду на ПК
Режим сканирования	Прогрессивный
Затвор	Электронный рулонный затвор
Аналого-цифровое преобразование	8 бит
Глубина цвета	24 бит
Динамический диапазон	60 дБ
Соотношение сигнал/шум	40,5 дБ
Время экспозиции	0,001 сек ~ 10,0 сек
Экспозиции	Автоматический и ручной
Баланс белого	Автоматический

Настройки	Усиление, гамма, насыщенность, контраст
Встроенное программное обеспечение	Облачная версия 1.0
ПО для ПК	Capture2.0
Выходная модель 1	USB2.0
Выходная модель 2	HDMI
Совместимость с системой	Windows XP/Vista/Win 7/Win 8/Win 10 (32- и 64- бит), MAC OSX
Оптический порт	C-образное крепление
Источник питания	12 В постоянного тока / 2 А
Рабочая температура	0°C~60°C
Влажность	45%-85%
Температура хранения	-20°C~70°C
Размеры и вес	744 x 672 x 909 мм, 0,8 кг

Примеры изображений

