

## BWHC2-4K Камеры с несколькими выходами HDMI/NETWORK/USB



### Описание

Камеры серии BWHC2-4K предназначены для получения цифровых изображений и видеозаписей со стереомикроскопов, биологических и других оптических микроскопов или интерактивного онлайн-обучения. Камеры оснащены HDMI, USB2.0, Wi-Fi и сетевым выходом.

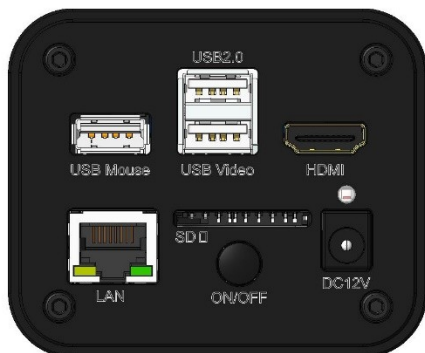
### Особенности

- CMOS-сенсор Sony Exmor/STARVIS с подсветкой сзади;
- 4K HDMI / СЕТЬ / USB с несколькими видеовыходами;
- Автоматическое переключение 4K / 1080P в зависимости от разрешения монитора;
- SD-карта / USB флэш-накопитель для хранения захваченных изображений и видео, поддержка локального предварительного просмотра и воспроизведения;
- Встроенный XCamView для управления камерой и обработки изображений;
- Провайдер с локальным отображением тонов и 3D шумоподавлением;
- Программное обеспечение ImageView для ПК;
- Приложения для iOS / Android для смартфонов или планшетов.

### Технические характеристики

Модель	Датчик и размер (мм)	Пиксель (мкм)	G-чувствительность / темновой сигнал	Кадров в секунду / разрешение	Биннинг г	Экспозиция (мс)
BWHC2-4K8MPA	Sony IMX334 (C) 1/1.8" (7.68x4.32)	2.0x2.0	505мв с 1/30 с 0,1 мв с 1/30 с	30 @ 3840 * 2160 (HDMI) 30 @ 3840 * 2160 (СЕТЬ) 30 @ 3840 * 2160 (USB)	1x1	0,04~ 1000
BWHC2-4K8MPB	Sony IMX485 (C)	2.9x2.9	2188мв с частотой	30 @ 3840 * 2160 (HDMI)	1x1	0,04 ~ 1000

	1/1.2" (11.14x6.26)		1/30 с 0,39 мв с частотой 1/30 с	30 @ 3840 *2160 (СЕТЬ) 30 @ 3840 * 2160 (USB)		
--	------------------------	--	--	--	--	--



Доступные порты на задней панели корпуса камеры

Интерфейс и кнопка	Описание функции
USB-мышь	Подключите USB-мышь для удобства работы со встроенным программным обеспечением Examview
USB2.0	Подключите USB-накопитель для сохранения фотографий и видео Подключите модуль 5G WLAN для беспроводной передачи видео в режиме реального времени (Wi-Fi)
USB-видео	Подключите ПК или другое хост-устройство для осуществления передачи видеоизображения
HDMI	Соответствует стандарту HDMI1.4. Выход в формате 4K / 1080P и поддерживает автоматическое переключение между форматами 4K и 1080P в зависимости от подключенных мониторов
LAN	Порт локальной сети для подключения маршрутизатора и коммутатора для передачи видео
SD	Соответствует стандарту SDIO3.0, и для сохранения видео и изображений можно вставить SD-карту
ВКЛ. / ВЫКЛ.	Выключатель питания
LED	Светодиодный индикатор состояния
DC12V	Адаптер питания (12В/1А)
<b>Выходной видео интерфейс</b>	<b>Описание функции</b>
HDMI интерфейс	Соответствует стандарту HDMI1.4 30 кадров в секунду при 4K или 30 кадров в секунду при 1080P
LAN-интерфейс	поддержка переключения разрешения в реальном времени (4K / 1080P / 720P) Видео в кодировке H264 Настройка DHCP или ручная настройка Конфигурация одноадресной/многоадресной рассылки
Интерфейс-	Подключение адаптера беспроводной сети 5G (слот USB2.0) в режиме AP/STA

подключения	
Видеоинтерфейс USB	Подключение USB-видеопорта ПК для передачи видео Видео в формате MPEG
<b>Другие функции</b>	<b>Описание функции</b>
Сохранение видео	Видео формат: 8 Мп (3840*2160) кодек H264/H265, закодированных файла mp4 Сохранение видео частота кадров: 30 кадров в секунду
Сохранение изображений	8МП (3840*2160) Формате JPEG/TIFF с изображения в SD-карты или USB флэш-накопитель
Измерения	Информация об измерениях, сохраненная в другом слое с содержимым изображения Информация об измерениях сохраняется вместе с содержимым изображения в режиме записи
Интернет-провайдер	Экспозиции(автоматический / ручной экспозиция) / усиление, баланс белого(ручной / автоматический режим / режим ROI), резкость, 3D удаление шумов, регулировка насыщенности, контраста, яркости, гамма регулировкой, цвет серый, 50 Гц/60 Гц мерцание функция
Работа с изображением	Увеличение/уменьшение масштаба (до 10 раз), зеркало/флип, замораживание, крест, линия, сравнение (сопоставление режиме реального времени видео и изображений в SD-карты или USB флэш-накопитель), встроенный браузер файлов, воспроизведение видео, функция измерения
Встроенный RTC (опционально)	Для обеспечения точного времени
Восстановление заводских настроек	Восстановление параметров камеры к заводским информация
Поддержка нескольких языков	Английский / упрощенный китайский / традиционный китайский / корейский / Таиланд / французский / немецкий / японский / итальянский / русский
<b>Программная среда для видеовыхода по локальной сети /WLAN / USB</b>	
Баланс белого	Автоматический
Технология цветопередачи	Сверхтонкий цветной движок
SDK для захвата / управления цветом	Windows/Linux / macOS / Android Многоплатформенный SDK (родной C / C ++, C # / VB.NET, Python, Java, DirectShow, Twain и т.д.)
Система записи	Фотоснимки или видео
Операционная система	Microsoft® Windows® XP / Vista / 7 / 8 / 8.1/10/11 (32 & 64 бит) Требования к ПК OSx (Mac OS X) Linux
Требования к ПК	Процессор: Intel Core2 2,8 ГГц или выше
	Память: 4 ГБ или более
	Порт Ethernet: порт RJ45 Ethernet
	Дисплей: 19 " или больше CD-ROM
<b>Рабочая среда</b>	
Рабочая температура (в градусах Цельсия)	-10°~ 50°
Температура хранения (в градусах Цельсия)	-20°~ 60°

Рабочая влажность	30 ~ 80% относительной влажности
Влажность при хранении	10 ~ 60% относительной влажности
Источник питания	Адаптер DC 12V / 1A

## Размеры



Размеры камеры серии BWHC2-4K

## Расширение камеры серии BWHC2-4K с адаптером для микроскопа или телескопа

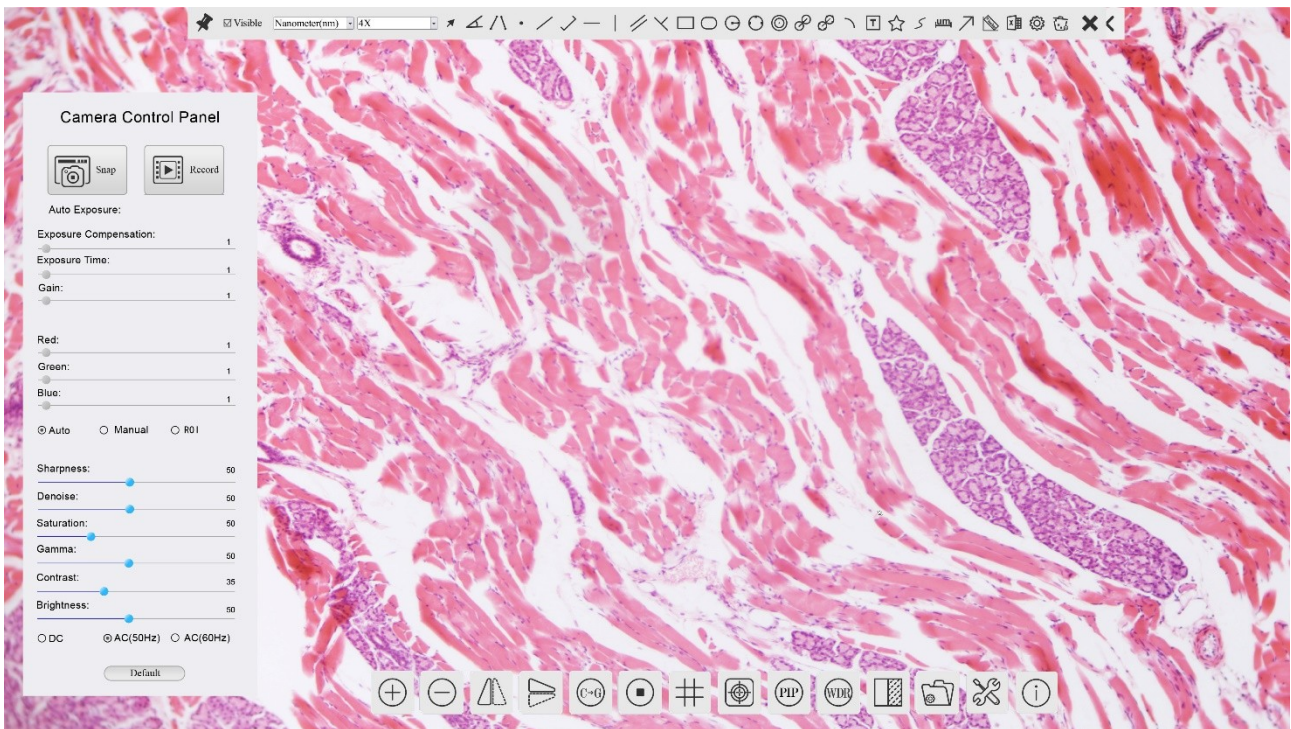
Камера с C-образным креплением	Изображение	
<p><b>Камера с C-образным креплением</b></p>		<p>Научные исследования, цифровое обучение (преподавание, демонстрация и академическая дискуссия);</p> <p>Цифровая лаборатория, медицинские исследования;</p> <p>Машинное зрение (обнаружение печатных плат, контроль качества микросхем);</p> <p>Медицинское лечение (патологоанатомическое наблюдение);</p> <p>Пища (наблюдение и подсчет колоний микроорганизмов);</p>

		Авиация и военное дело;
<b>Камера-микроскоп</b>	 <p>(23.2mm Adapter)</p>	 <p>(23.2mm Adapter)</p>
<b>Телескопическая камера</b>	 <p>(31.7mm Adapter)</p>	 <p>(31.7mm Adapter)</p>



Камера серии BWHC2-4K и HDMI-дисплей





Графический интерфейс управления камерами серии BWHC2-4K



Камера серии BWHC2-4K и микроскоп Leica



Камера серии BWHC2-4K и микроскоп Zeiss

### Информация об упаковке

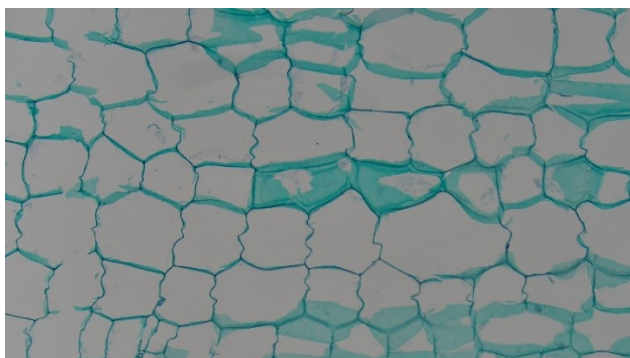


Информация об упаковке камеры серии BWHC2-4K

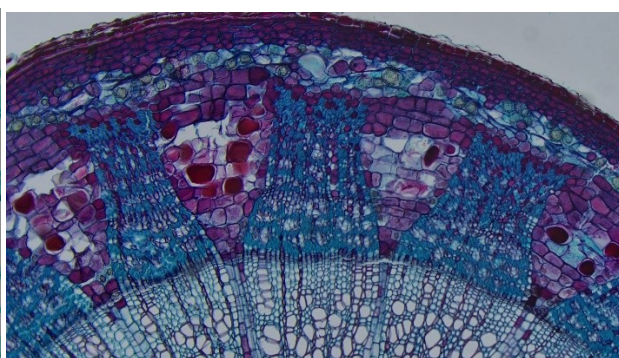
<b>Стандартная упаковка</b>			
A	подарочная коробка: L:25.5cm W:17.0cm H:9.0cm (1 шт., 1,57 кг/ коробка)		
B	камера BWHC2-4K (одна из двух моделей)		
C	Адаптер питания: Вход: AC 100 ~ 240 В 50 Гц/60 Гц, выход: DC 12 В 1А Американского стандарта: Модель: POWER-U-12V1A (MSA-C1000IC12.0-12W-US): UL/ CE/FCC Европейского стандарта: Модель: POWER-E-12V1A (MSA-C1000IC12.0-12W-DE): UL/CE/ Стандарт FCC EMI: FCC Part 15 Подраздел B Стандарт EMS: EN61000-4-2,3,4,5,6		
D	USB-мышь		
E	Кабель HDMI		
F	USB2.0 Кабель с позолоченными разъемами "штекер к штекеру" /2,0 м		
G	CD (драйвер и служебное программное обеспечение, Ø12 см), мы также можем поставить USB-флэш-накопитель для замены CD,		
<b>Дополнительные аксессуары</b>			
H	SD-карта (16G или выше; Скорость: класс 10),		
I	Регулируемый адаптер для объектива	С-крепление диаметром 23,2 мм	BCN2A-0.37×
		Окулярная трубка	BCN2A-0.5×
		(пожалуйста, выберите 1 из них для вашего микроскопа)	BCN2A-0.75×
			BCN2A-1×
J	Адаптер для фиксированного объектива	С-крепление к окулярной трубке диаметром 23,2 мм	BCN2F-0.37×
		(пожалуйста, выберите 1 из них для вашего микроскопа)	BCN2F-0.5×
			BCN2F-0.75×
			BCN2F-1×
<b>Примечание:</b> Для дополнительных элементов <b>K</b> и <b>L</b> , пожалуйста, укажите тип вашей камеры (С-образное крепление, камера для микроскопа или камера для телескопа), наш инженер поможет вам выбрать подходящий адаптер для микроскопа или камеры для телескопа для вашего применения;			
K	108015 (кольцо диаметром от 23,2 мм до 30,0 мм)/переходные кольца для 30-мм окулярной трубки		
L	108016 (кольцо диаметром от 23,2 мм до 30,5 мм)/ Переходные кольца для 30,5 мм окулярной трубки		
M	Калибровочный комплект	106011/TS-M1 (X=0,01 мм/100Div.); 106012/TS-M2 (X, Y = 0,01 мм/100Div.); 106013/TS-M7 (X =0,01 мм/100Div., 0,10 мм/100Div.)	
N	USB флэш-накопитель		
O	USB WLAN adapter		
P	Кабель Ethernet		



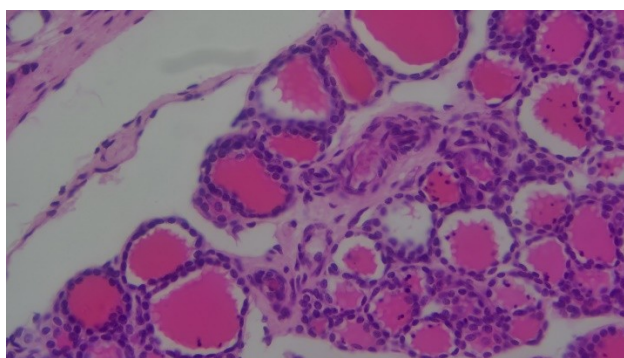
## Примеры изображений



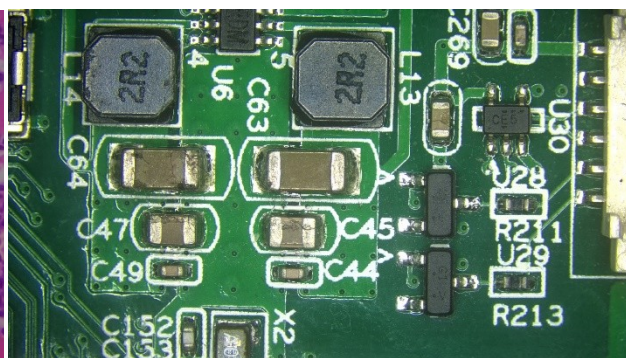
Стебель тыквы



Двухлетний стебель тилии



Простой кубовидный эпителий



Печатная плата